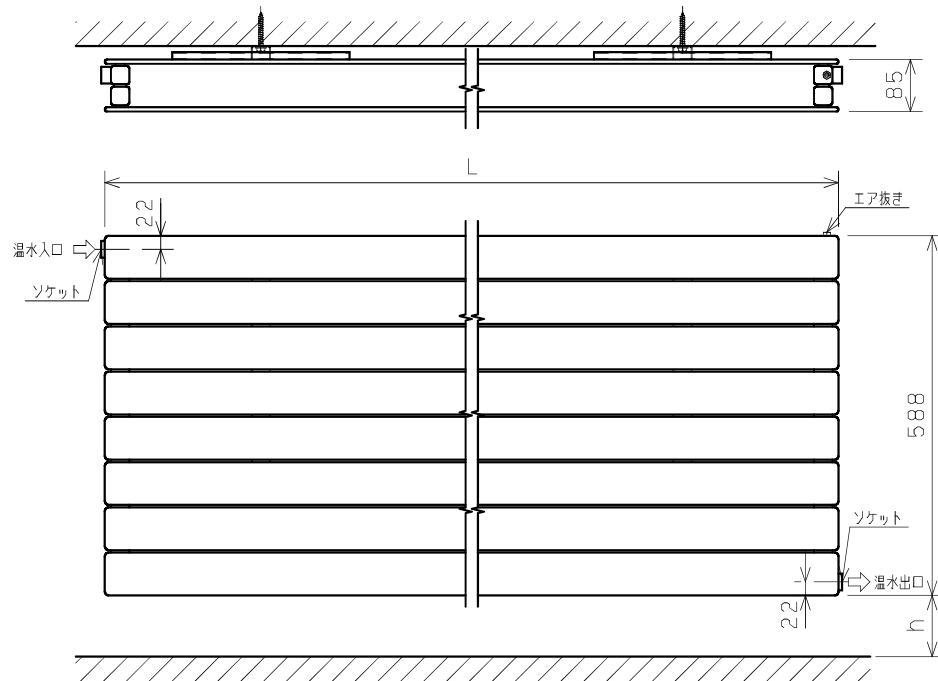


回	変更内容	日付	担当
00	ビス図、ソケット図、金具図改訂	13.06.03	永山
01			

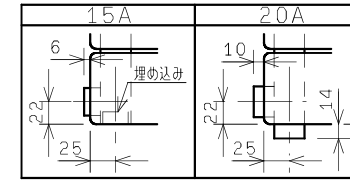
注意：完全密閉回路で施工してください。
回路内に溶存酸素が供給されると内部腐食の原因になります。

■外形寸法

L = _____ mm (但し500~6000mm)
h = _____ mm (但し100mm以上)



■ソケット飛出し寸法

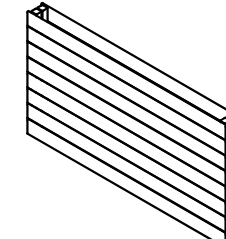


※接続配管径の標準は15A, 20Aです。

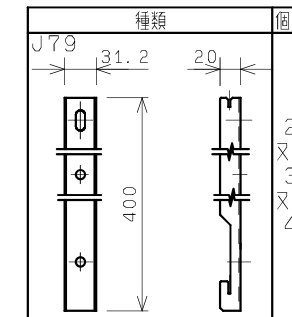
■仕様表

最高使用圧力 MPa	空重量 kg/m	保有水量 l/m	材質
0.35	31.7	5.9	機械構造用炭素鋼 鋼管 その他

■立体形状

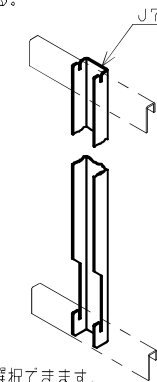


■付属取付金具



■取り付け方法

J79を壁に取付ける。
ヒーター本体をJ79に引掛
ける。

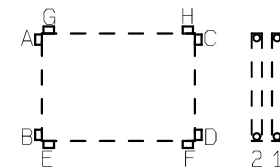


(注) 本図はソケット位置A1, D1(15A)の場合です。
エア抜きの位置はソケットの位置によって異なります。

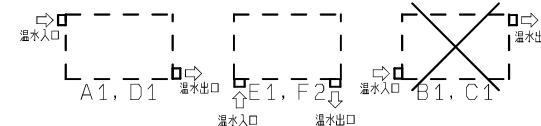
h: 床からの高さは使い勝手とインテリアにあわせてご決定ください。
但しEF配管以外の場合は100mm以上、EF配管の場合はバルブ
の種類により異なりますので当社までお問い合わせください。

取付金具ビス穴位置は別紙寸法表を参照してください。

■配管接続位置名称



【例】



この名称は室内側から見たものです。
温水入口が下段の場合、温水出口を上段から取らないで下さい。

■付属ビスビスA又はBを選択できます。

ビスA	ビスB
コーチねじ 8X60 	コーススレッド 5.3X40
プラグ 10X50 	

※記載内容は改良のためお知らせなく変更する場合があります。

図番	B126016300-2	図名	VX56-2 二管式 ゼロヨン金具仕様
製図	永山	担当	大久
検図	大久	尺度	/
製法	三角法	日付	13/06/03
	ピーエス工業株式会社	備考	