

2024 年度省エネ大賞
資源エネルギー庁長官賞



常盤工業株式会社 静岡県浜松市

2021 年 除湿型放射冷暖房 PS HR-C

設計施工：常盤工業株式会社
環境・設備コンサルタント：株式会社日建設計

静岡県浜松市内にある建設会社・常盤工業株式会社様の新社屋に除湿型放射冷暖房 PS HR-C を採用頂きました。

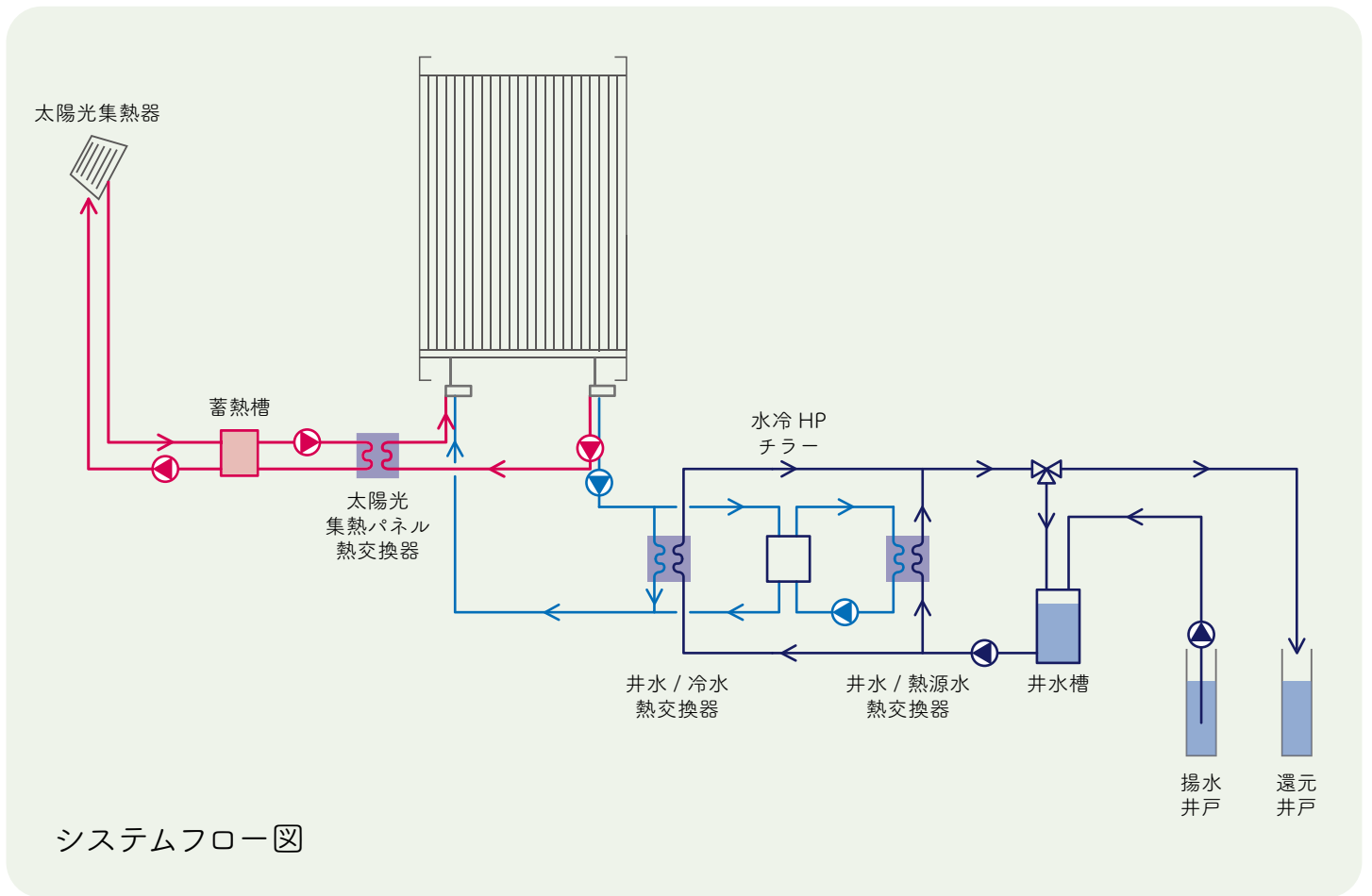
自然エネルギーを活用した環境配慮型の技術を多く採り入れ、一次エネルギー消費量の大幅削減を目標とし、Nearly-ZEB(75%削減) を達成した ZEB オフィスとして設計されました。



ピーエスグループ

北海道 | 盛岡 | 仙台 | 新潟 | 東京
長野 | 名古屋 | 大阪 | 福岡 | 熊本

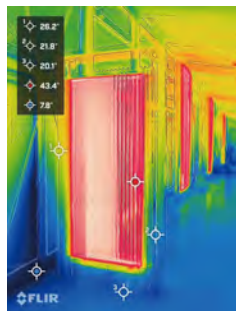




除湿型放射冷暖房 PS HR-C について



ラジエータの中に冷水／温水を循環させ、空間全体を放射と自然対流により自然な温度の変化と、安定した涼しさ／暖かさをつくります。ファンやコンプレッサーなどが無いので風や騒音が発生せず、また上下温度差が起きづらく、大空間にも適した空調方式です。



右図) 暖かい循環液が PS HR-C を循環している

浜松の地域特性を活かした自然エネルギー利用の ZEB-Office

上記は常盤工業株式会社のおしる所における PS HR-C を含んだシステムフロー図です。

年間を通じて 16-17℃と安定した地下水と、全国的にも高い静岡県浜松市の日照時間を活かした太陽熱を活用したシステムとの組み合わせによって運用されています。さらに環境負荷の削減だけでなく、無風で音の無い、快適なオフィス環境を実現しています。



ピーエスグループ

北海道 | 盛岡 | 仙台 | 新潟 | 東京
長野 | 名古屋 | 大阪 | 福岡 | 熊本

